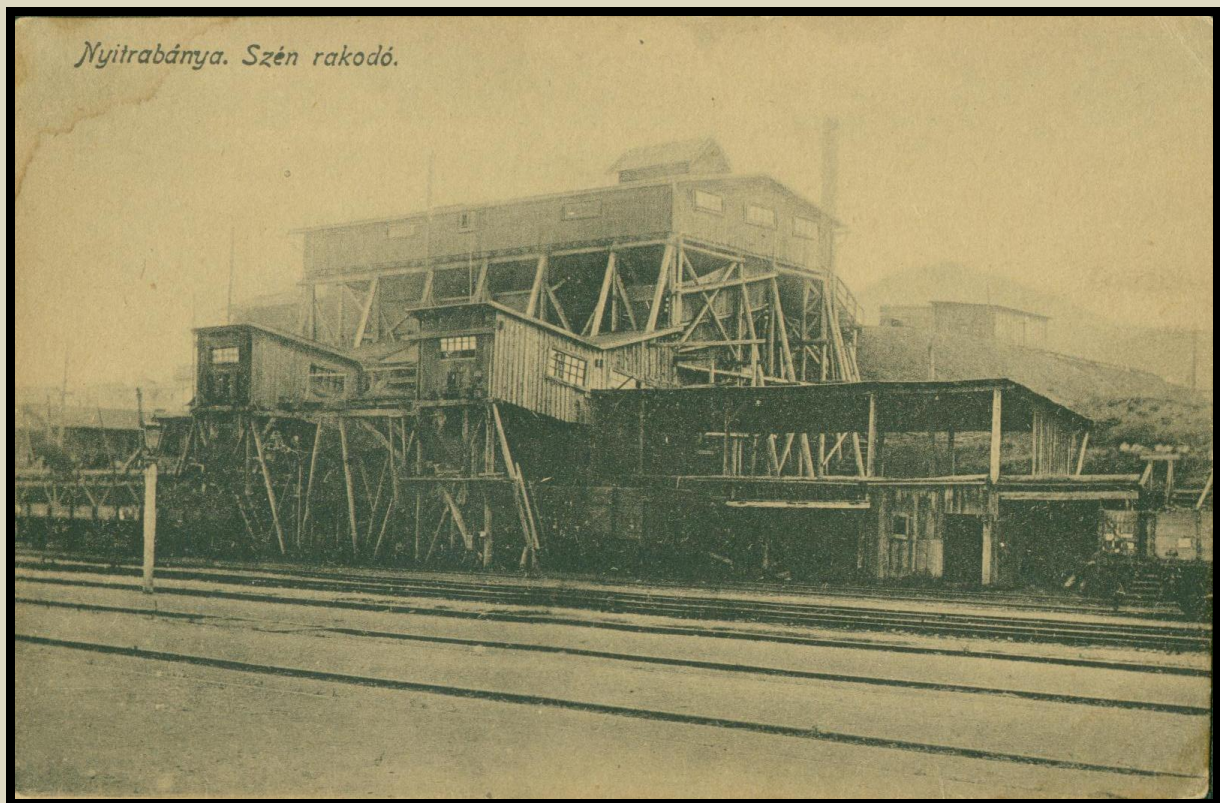


Handlová. Banský triedič a nakladač uhlia (HD-5702)
(pohľadnica, Handlová, 1915, kolorovaná)

Rozmery – šírka 13,6 cm
výška 8,9 cm

Na rubovej strane je pohľadnica signovaná v ľavom dolnom rohu číslom 43, písaná v maďarskom jazyku.



Prvý drevený triedič uhlia po otvorení železničnej trate Prievidza – Handlová v roku 1913

V prvých rokoch dobývania hnedého uhlia sa vyťažaná surovina triedila a nakladala do vozov ručne. S výstavbou železničnej trate spájajúcej Prievidzu s Handlovou bol v priestore železničnej stanice Handlová (vtedy Nyitrabánya – Krickerhau) postavený prvý celodrevený triedič, v ktorom sa uhlie pomocou roštov a osievadiel triedilo. Rokmi používania sa stavba opotrebovala, a tak vedenie baní podalo v roku 1937 žiadosť o povolenie výstavby novej triediarne a úpravne uhlia. V tom čase to bola stavba výnimočného technického zariadenia v Európe. V triediči, kam banské vozne vytiahli rúbaninu sa uhlie presypom cez triediace rošty delilo podľa veľkosti na akostné druhy. Po rokoch 2. svetovej vojny a následnom procese prudkej industrializácie Slovenska sa stále zvyšovali nároky na dodávky triedených druhov uhlia a tým narastala aj kapacita triediča. V roku 1959 sa začalo v objekte banského triediča s výstavbou nového banského zásobníka. Ten mal slúžiť ako zásobník uhlia pri nepredvídateľných udalostiach v podniku Veľkobaňa Handlová n. p. Stavba bola dokončená v júni 1960. Kapacita zásobníka spoločne s triedičom zodpovedala 24-hodinovému výkonu ťažby v podzemí. Do dnešnej funkčnej podoby bol triedič a zásobník uhlia dostavaný v 80. rokoch 20. storočia.



Súčasný pohľad na banský triedič v objekte železničnej stanice Handlová

Zostavila: Ing. Mgr. Jana Oswaldová